

**ХДХВ, ДОХ ба
ХДХВ-ИЙН
ХАЛДВАР
ИЛРҮҮЛЭХ
ШИНЖИЛГЭЭ
ҮЙЛЧИЛГЭЭ**

Мэдээллийн багц-2

ХДХВ, ДОХ-оос урьдчилан сэргийлж болох уу?

БОЛНО

- ДОХ гэж юу вэ?** **Дархлалын:** Хүний биеийн аливаа өвчний эсэргүүцэх чадвар юм.
- Олдмол:** Хүний биед гаднаас орж ирсэн гэсэн үг.
- Хомсдол:** Хамгаалах чадваргүй болж суларсаныг илэрхийлнэ.

ДОХ юугаар үүсгэгддэг вэ?

ДОХ нь вирусээр үүсгэгддэг бөгөөд тэр вирусийг ХДХВ гэнэ.

ХДХВ гэж юу вэ?

Хүний
Дархлал
Хомсдолын
Вирус гэсэн үг юм.

ХДХВ, ДОХ

ХДХВ-ийн халдвар авснаас хойш дунджаар 10-12 жилийн дараа ДОХ өвчин үүсдэг.

Энэ хугацаанд ямар нэгэн шинж тэмдэг илэрдэггүй.

ХДХВ нь гадны орчинд тэсвэргүй, ариутгалын бодисын үйлчлэлд амархан үхдэг.

Халдвар дамжих замууд

Бэлгийн замаар:



ХДХВ-ийн халдвартай хүнтэй хамгаалалтгүй (бэлгэвчгүй) бэлгийн хавьталд орох

Цусаар:



ХДХВ-ийн халдвартай цус, цусан бүтээгдэхүүн сэлбүүлэх, зүү тариур дамжуулан хэрэглэх

ХДХВ-ийн халдвартай эхээс хүүхдэд:



Жирэмсэн үед, төрөх үед, төрсний дараа хөхний сүүгээр дамжина.

ХДХВ-ийн халдвар дамжихгүй замууд

ХДХВ-ийн халдвартай хүнтэй хамт хооллох

Хувцас, аяга тавгаа дундаа хэрэглэх

Тэврэх, үнсэх, гар барих

Жорлонгийн суултуураар

Усан сан, халуун усанд орох

Ханиах, найтаах

Халдвартай хүнтэй хамт амьдрах, ажиллахад **халдвар дамжихгүй.**



Шумуул ХДХВ-ийн халдвар дамжуулах уу?

ХДХВ нь зөвхөн хүний биеийн эсэд амьдардаг учраас шумуул болон бусад амьтнаар халдвар дамжихгүй.

ХДХВ, ДОХ-той хүнийг гаднаас нь хараад халдвартай гэдгийг мэдэх боломжтой юу?

БОЛОМЖГҮЙ.

Хэрвээ та доорх зөвлөгөөг дагаж чадвал өөрийгөө болон хайртыгаа ХДХВ-ийн халдвараас сэргийлж чадна.

- Хосууд бие биедээ үнэнч байх
- Тохиолдлын бэлгийн хавьтлаас татгалзах, тэвчих
- Бэлгийн хавьталд орох бүрдээ бэлгэвчийг зөв, тогтмол хэрэглэх
- Архи, мансууруулах бодис хэрэглэхээс татгалзах
- ХДХВ-ийн халдвар илрүүлэх шинжилгээ үйлчилгээнд хамрагдах



ХДХВ-ийн халдвар илрүүлэх шинжилгээ

ХДХВ-ийн халдвар авсан эсэхээ мэдэх цорын ганц арга нь ХДХВ-ийн халдвар илрүүлэх шинжилгээ хийлгэх юм.

Хариу **“СӨРӨГ”** байх нь халдваргүй, **“ЭЕРЭГ”** байх нь ХДХВ-ийн халдвар авсан гэсэн үг.

Цонх үе гэж юу вэ?

Бэлгэвчгүй бэлгийн хавьталд орох, эсвэл халдвар авах эрсдэлд өртсөнөөс хойш 3 сар хүртэлх хугацаанд шинжилгээ өгсөн ч ХДХВ-ийн халдвар илрэхгүй байж болно. Үүнийг “Цонх үе” гэдэг.

Хэрэв та дээр дурдсан халдвар авах эрсдэлд өртөж байсан бол “Цонх үе”-ийг тооцон давтан шинжилгээ өгч эрүүл гэдгээ заавал баталгаажуулаарай.

ХДХВ-ИЙН ХАЛДВАР ИЛРҮҮЛЭХ ШИНЖИЛГЭЭ ҮЙЛЧИЛГЭЭ

ХДХВ-ийн халдвар илрүүлэх шинжилгээнд хамрагдсанаар Та өөртөө итгэлтэйгээр амьдарч гэр бүл, хайртай дотны хүмүүсээ халдвар авах эрсдэлээс хамгаална.

- Шинж тэмдэг илрээгүй ч ХДХВ-ийн халдвартай хүн халдвараа бусдад тараадаг.
- Халдвартай хүн ХДХВ-ийн халдвартайгаа эрт мэдсэнээр эмчийн хяналтанд орж, эмчилгээнд эрт хамрагдан урт удаан хугацаанд амьдрах боломжтой юм.
- Жирэмсэн эмэгтэй ХДХВ-ийн халдвартайгаа эрт мэдэж эмчилгээнд хамрагдсанаар эрүүл хүүхэд төрүүлэх боломжтой.
- Шинжилгээнд хэдий чинээ ЭРТ хамрагдана төдий чинээ ҮР ДҮНТЭЙ байна.



ДОХ-ЫГ ЭМЧИЛЖ БОЛОХ УУ?



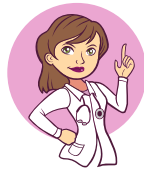
Сүүлийн үед Дархлалын Олдмол Хомсдол өвчний эмийн эмчилгээнд мэдэгдэхүйц дэвшил гарснаар амьдралын хугацааг уртасгах боломж нээгдээд байна. ХДХВ-ийн халдваргүй хүмүүст халдвар дамжих эрсдлийг бууруулах зорилгоор “Өртөлтийн өмнөх урьдчилан сэргийлэлт” -ийн цомгийн эмийн эмчилгээг хийж болно.

Өртөлтийн дараах урьдчилан сэргийлэлт гэж юу вэ?



Бүсгүй та ХДХВ-ийн халдвар авах эрсдэлд орсны дараа 72 цагийн дотор “Өртөлтийн дараах урьдчилан сэргийлэлт”-ийн цомгийн эмийн эмчилгээнд хамрагдсанаар ХДХВ, ТЭМБҮҮ, ЗАГ ХҮЙТЭН өвчний халдвар авахаас, мөн ХҮСЭЭГҮЙ ЖИРЭМСЛЭЛТ-ээс бүрэн сэргийлэх боломжтой.

Өртөлтийн өмнөх болон дараах урьдчилан сэргийлэх эмийг хаанаас авах вэ?



“Төгс бүсгүйчүүд” ТББ-аар зуучлуулан, дүүргүүдийн Эрүүл мэндийн нэгдэл, ХӨСҮТ-өөс авах боломжтой.



Төрийн бус байгууллага

БЗД 18-р хороо “Шинэ зуун” хотхон
24г-22 тоот
Улаанбаатар хот, Монгол улс

Утас:77055390
www.tugsbushuud.mn

ЭМЯ, Глобаль сангийн ДОХ, Сүрьеэгийн төслийн санхүүгийн
дэмжлэгтэйгээр хэвлүүлэв.